

**DENCOP *lighting***

**Fasádní systém DEBOND**

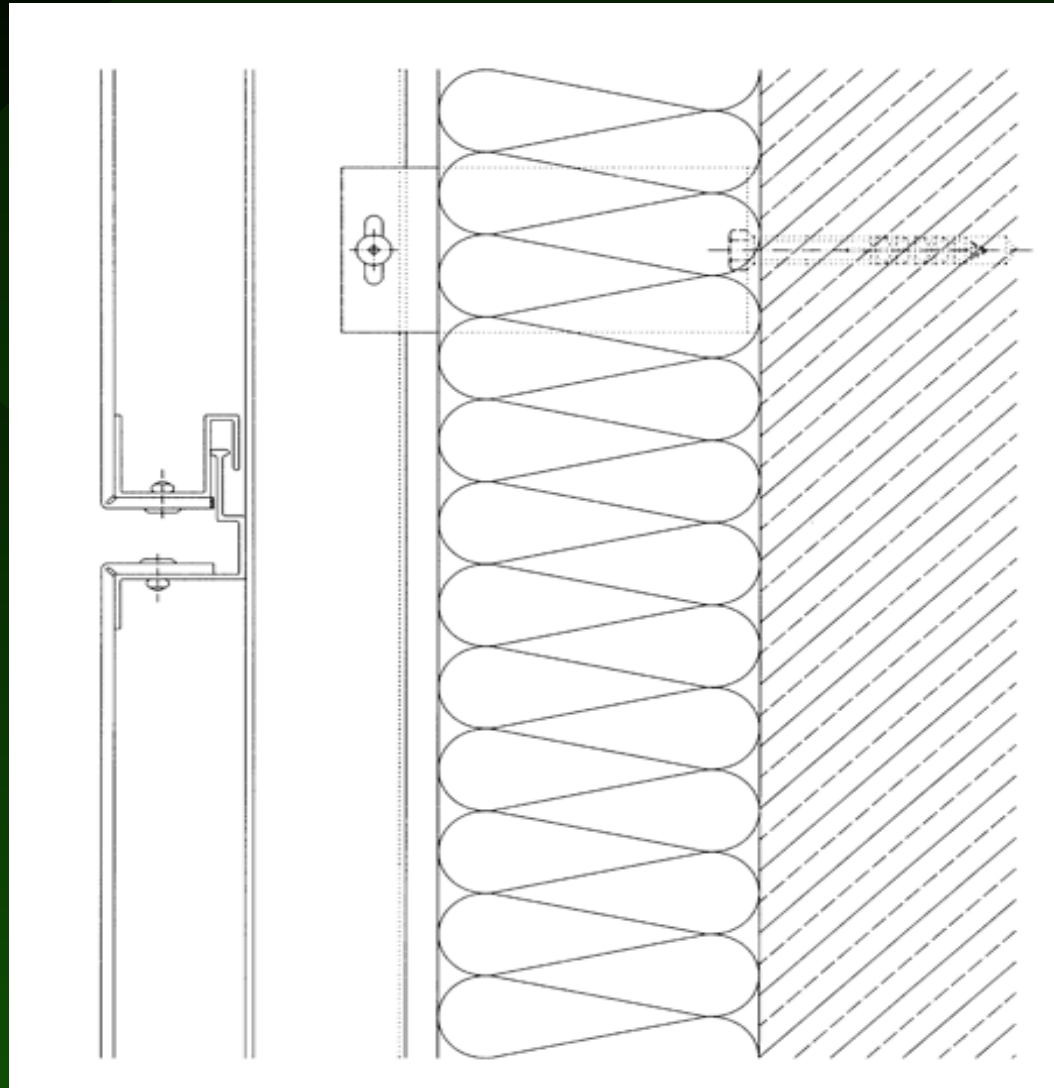
## **DEBOND - fasádní obklady**

Produkt **DEBOND** je sendvičová deska, která se skládá ze dvou hliníkových krycích plechů a plastového, nebo minerálního jádra. Nejčastěji používaná je bondová deska o tloušťce 4 mm. Tento materiál lze řezat, frézovat, ohýbat i skružovat. Díky těmto vlastnostem lze na přání architekta vytvořit různé druhy rovinných, ohýbaných nebo skružovaných prvků.

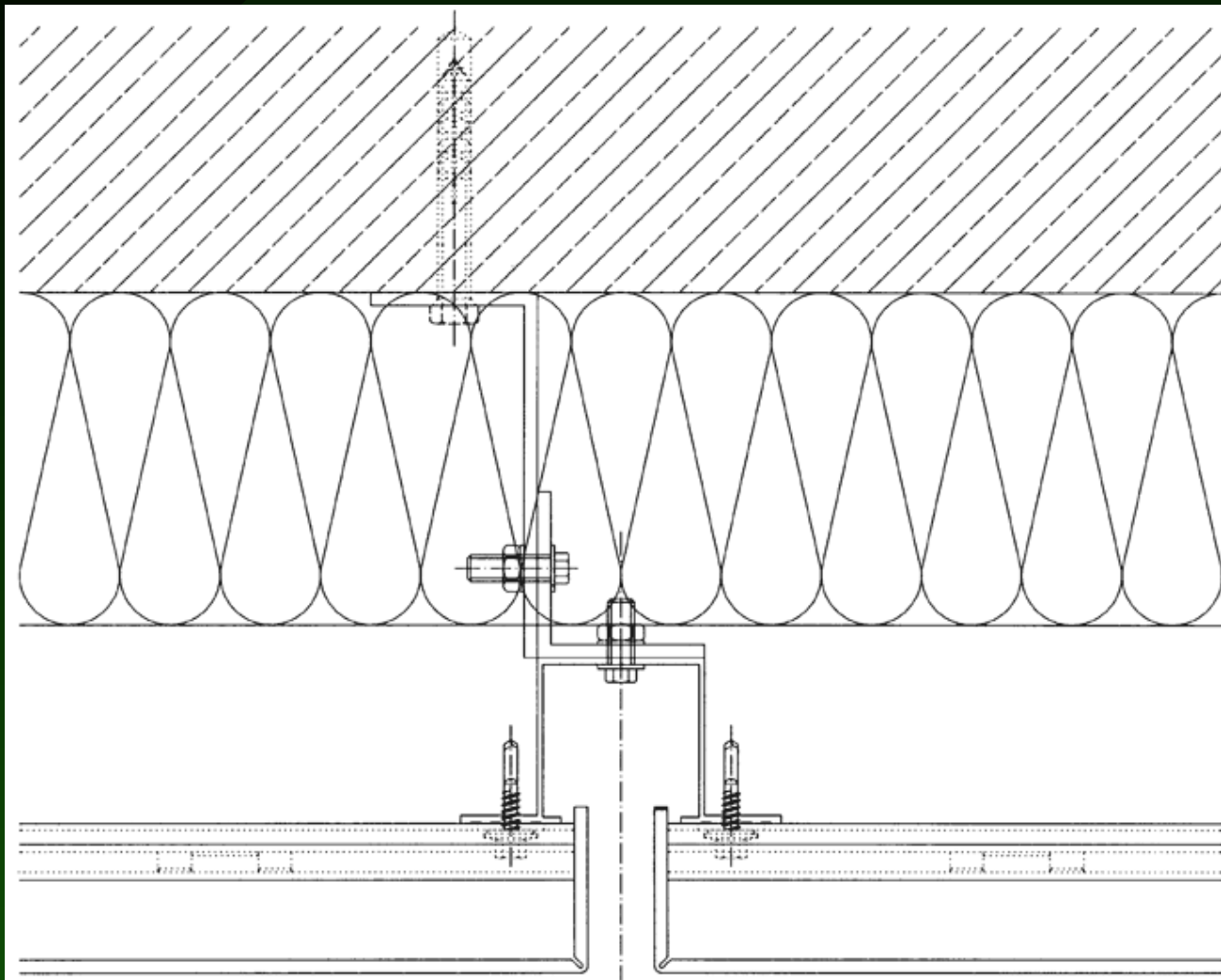
## Nejrozšířenější způsob zpracování Debond

Kazeta z Debondu je zavěšena na nosné hliníkové subkonstrukci bez viditelného uchycení. Předsazení kazet před tepelnou izolaci umožňuje cirkulaci vzduchu a tím zabraňuje vzniku kondenzace. Standardní spára mezi kazetami je 20 mm.

# Svislý řez



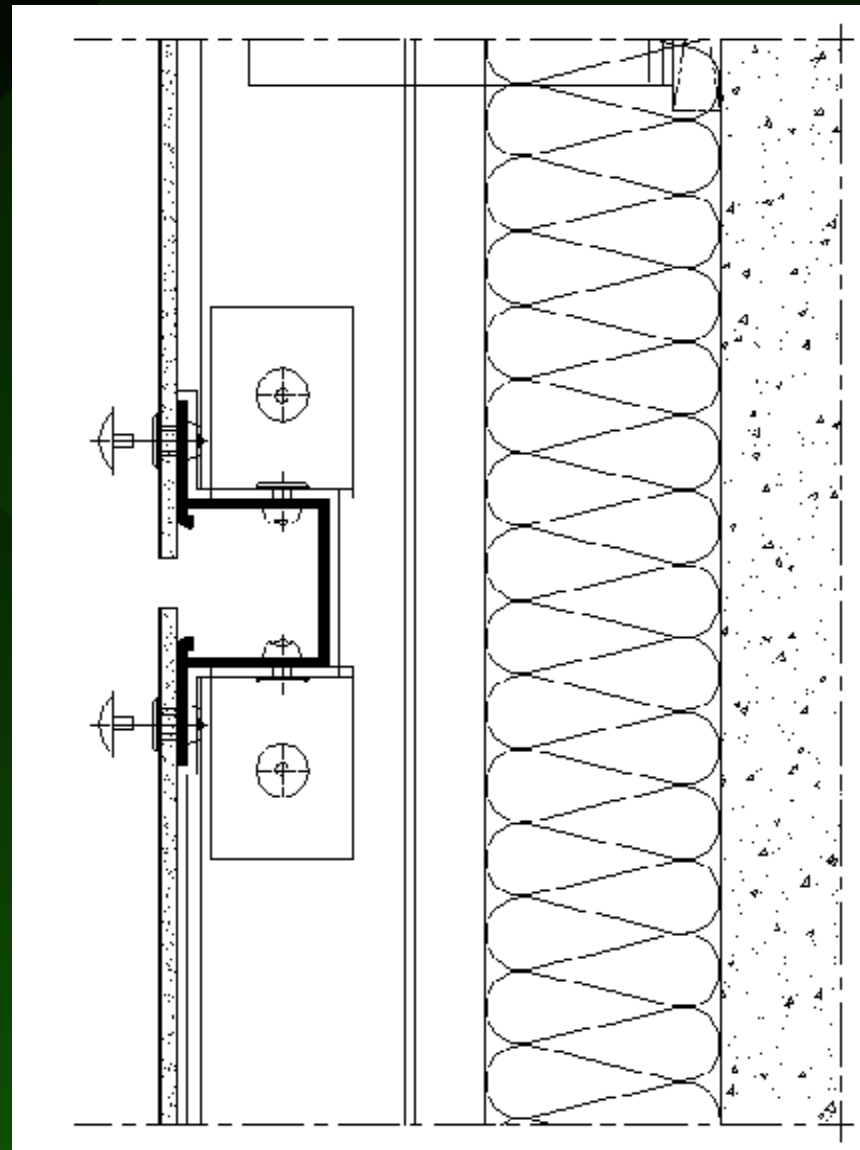
# Vodorovný řez



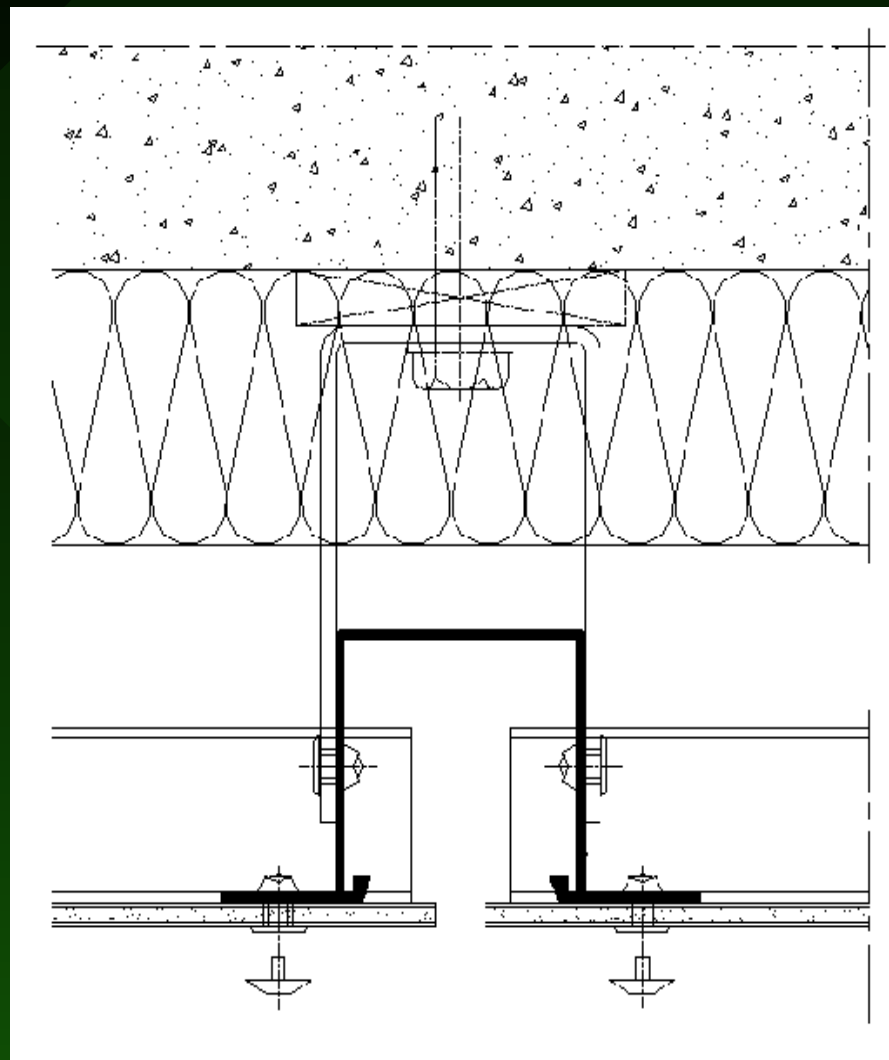
## Nýtované provedení - viditelné uchycení

Debondové desky jsou nýtovány k nosné subkonstrukci nýty, které jsou opatřeny plastovými čepičkami v barvě totožné s barvou desky. Předsazení obkladových desek před tepelnou izolaci umožňuje cirkulaci vzduchu a tím zabraňuje vzniku kondenzace. Viditelná spára mezi jednotlivými deskami je minimální je standardně 6mm.

# Svislý řez



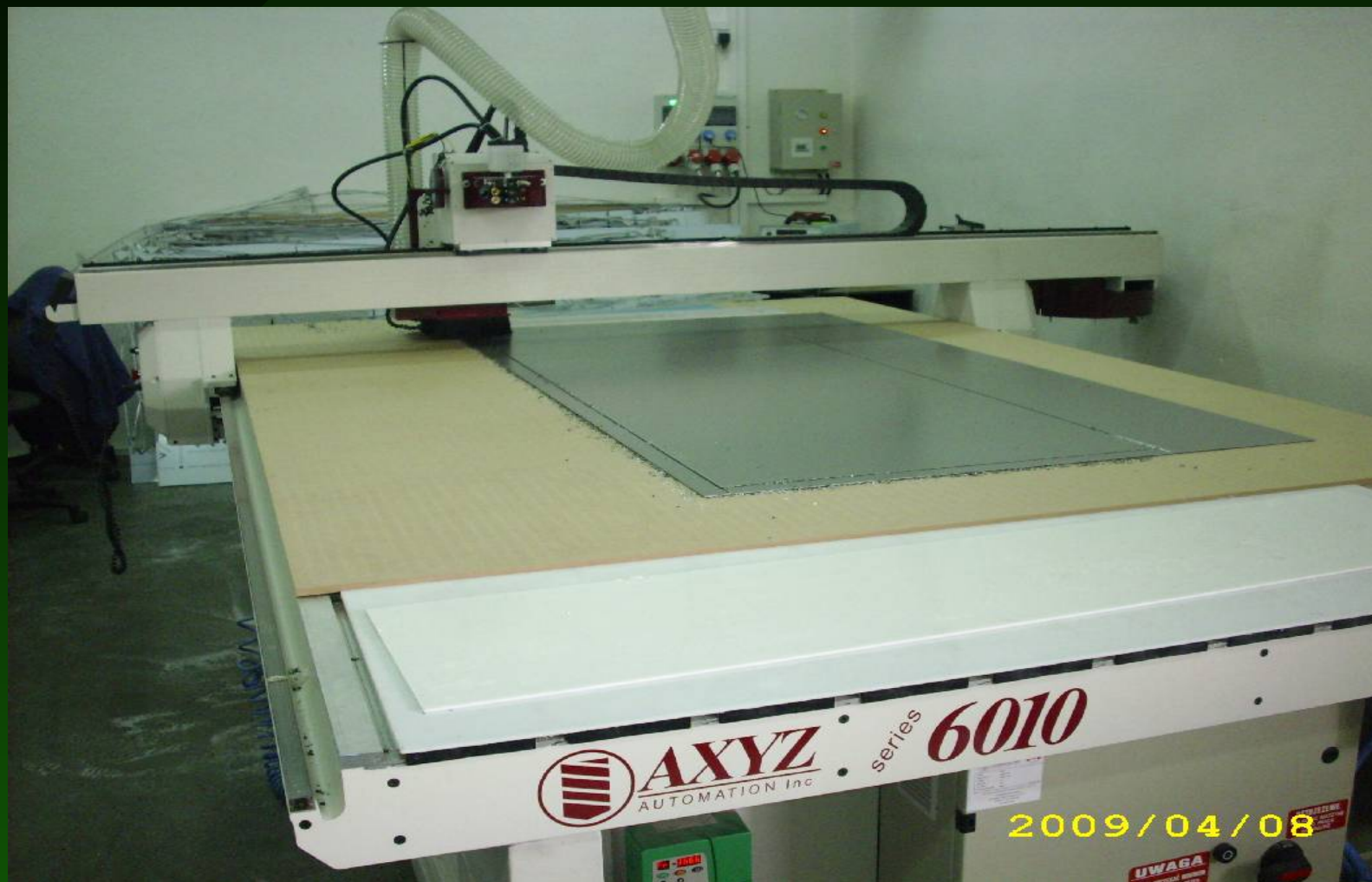
# Vodorovný řez



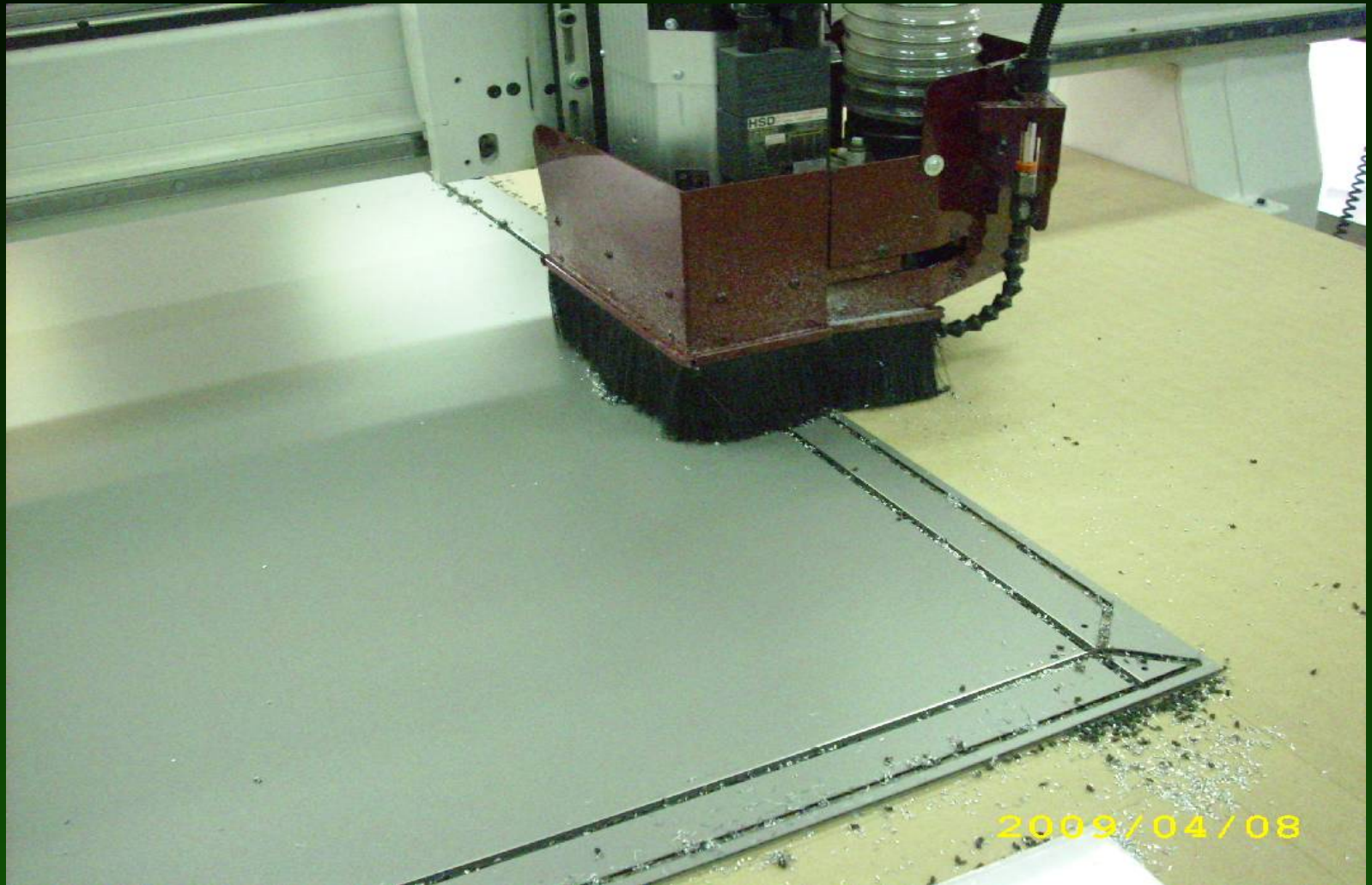


# Postup výroby bondových kazet

## Frézování a formátování



# Tvar frézování





# Skládání bondových kazet



2009/04/08



Aplikujte tímto směrem

2009/04/08



# Nýtování AL profilů



2009/04/08



2009/04/08





# Detail spoje kazety

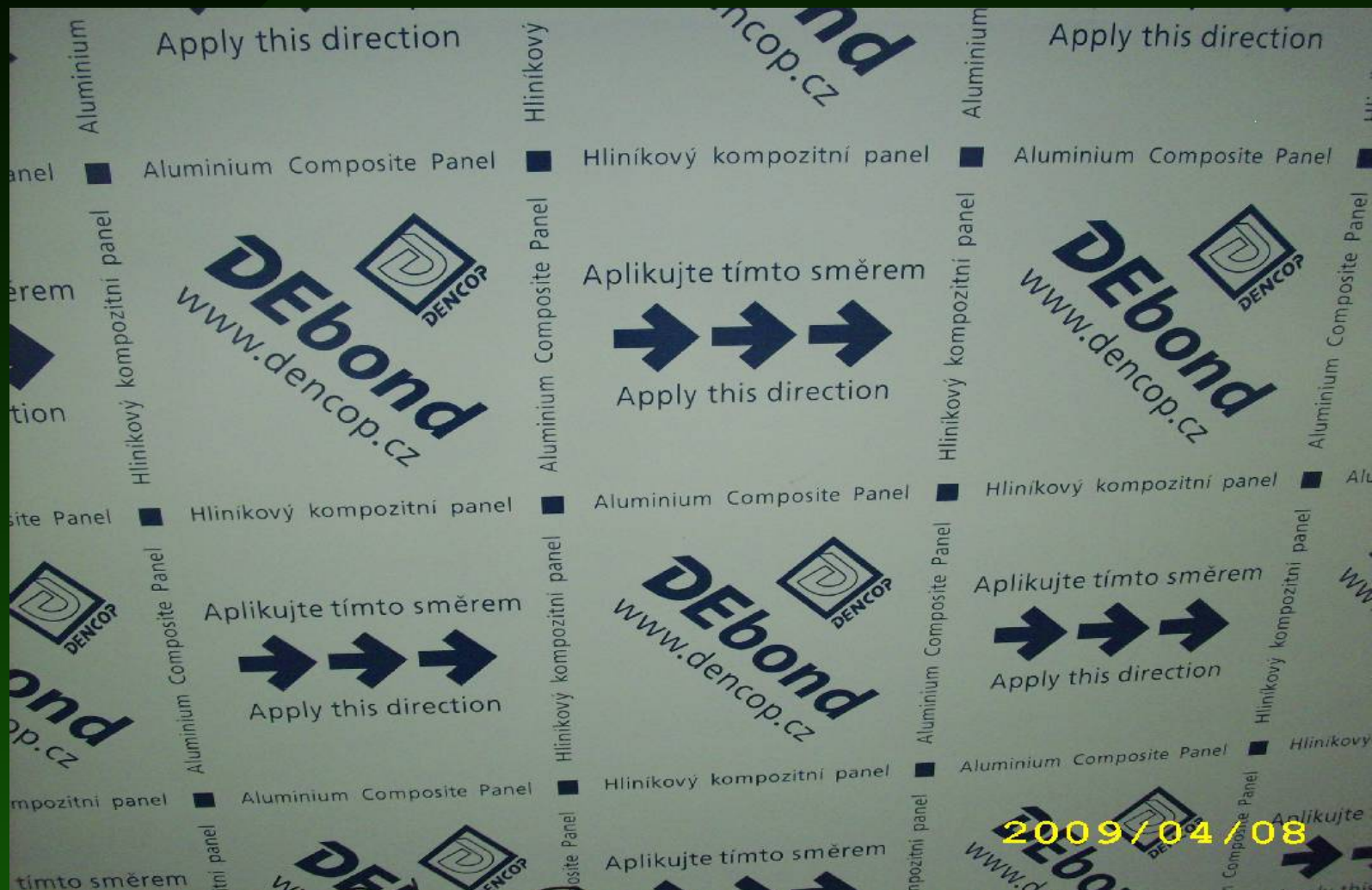


2009/04/08



## Důležité upozornění

Kazety se musí klást v jednom směru dle šipek na ochranné fólii.



2009/04/08

# Příklady realizací v praxi









2009/04/15



2009/04/15







2009/04/15

**DENCOP *lighting***

***Vaše stavba, naše materiály***

DENCOP LIGHTING spol. s r.o.

Zlín . Praha . Bratislava . Košice

[obchod@dencop.cz](mailto:obchod@dencop.cz)

[www.dencop.cz](http://www.dencop.cz)