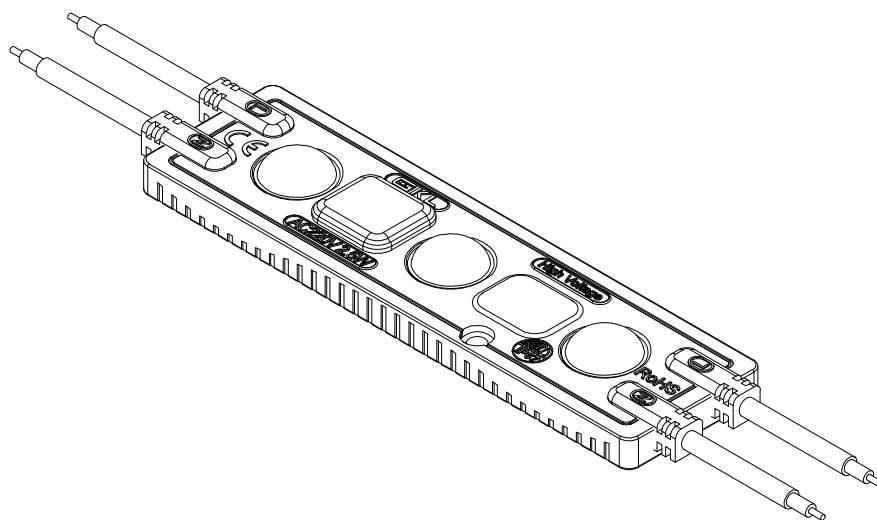


**Modul na napětí AC 200-264V**

# **Uživatelský manuál**

Model : DNH-3LED 2,5W



Před použitím si prosím pečlivě přečtete celý manuál.

Po přečtení manuál zachovejte pro případnou další potřebu.

Vzhled vyobrazeného modulu se může mírně lišit.

Naše společnost si vyhrazuje právo měnit a interpretovat pokyny k instalaci, v případě technických aktualizací, bez předchozího upozornění.

**CE** RoHS



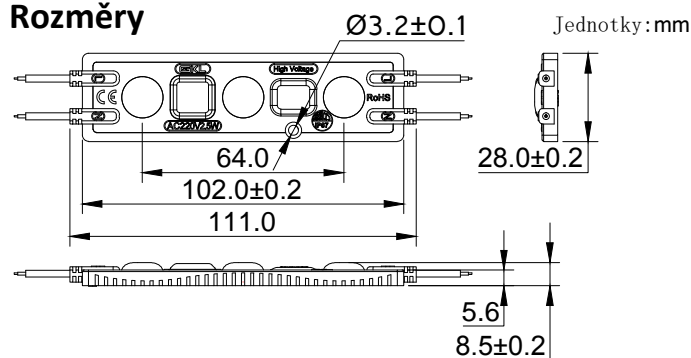
**CQC LM80**

V1.0

## Specifikace

Série:	Terminator II
Model:	DNH-3LED
Brava:	Bílá
Příkon	(W/PCS): 2.5
Nominální napětí(V):	AC200-264V 50/60Hz
Pracovní teplota(°C):	-20~55
Skladovací teplota(°C):	-40~80
IP krytí:	IP67

## Rozměry



## Varování (přečete manuál před použitím modulu)



Je zakázáno

V případě této značky je činnost u ní uvedena zakázána, může dojít ke škodě či ohrožení na životě.



Varování

Prosím provozujte všechny činnosti uvedené v této značce přesně v souladu dle požadavků zde uvedených. Týká se bezpečnosti osob a bezpečného užívání, případně by mohlo dojít ke škodám či ohrožení osobní bezpečnosti.

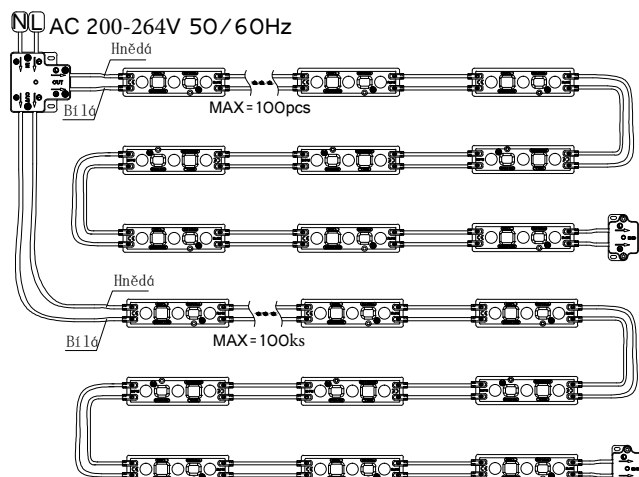


Poznámka

Věnujte zvýšenou pozornost všude tam kde je značka uvedena. Jinak by mohlo dojít k poškození výrobku či jiným ohrožením.

## Instalace a připojení

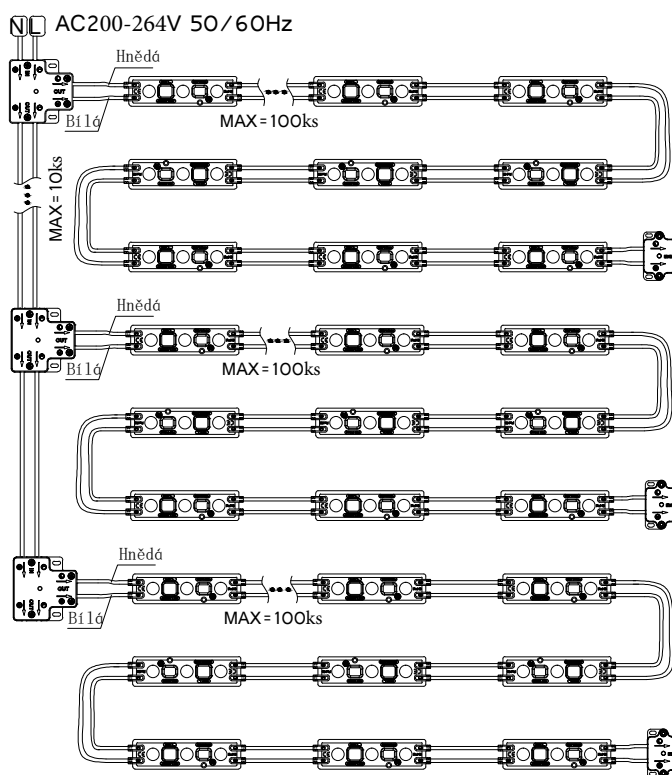
### Řešení I



250W/řetěz s maximálně 100ks v jednom řetězu. Není povoleno připojit více modulů do jednoho řetězu jak 100ks.

2

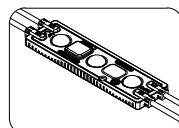
### Řešení II



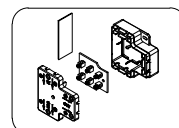
250W/řetěz s maximálně 100ks v jednom řetězu. Není povoleno připojit více modulů do jednoho řetězu jak 100ks; Maximální množství 3 cestných konektorů v jednom zapojení je 10ks, připojovat na jednu fázi více jak 10ks 3 cestných konektorů je zakázáno.

## Příslušenství a nástroje

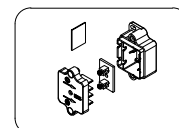
### 1. Příslušenství



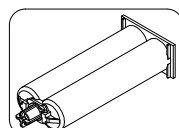
LED modul



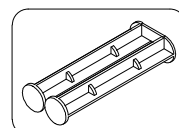
3-cestný konektor & 3M lepidlo



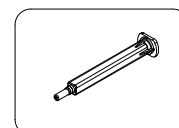
Ukončovací konektor & 3M lepidlo



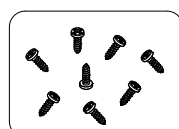
AB stříkačka



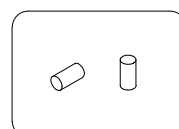
Tlačná tyč



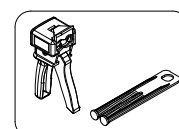
Vytlačovací tryska (mixér)



šrouby



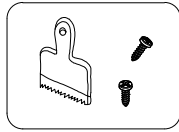
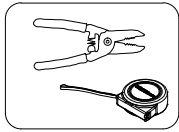
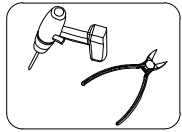
Silikonová ucpávka



Vytlačovací pistole

3

## 2. Potřebné nástroje (vlastní)



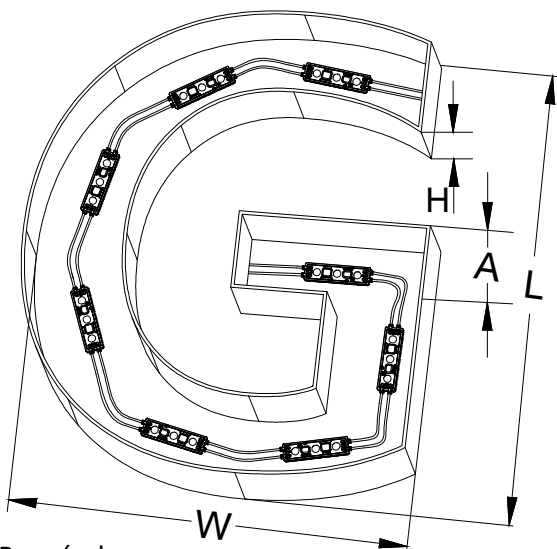
Vrtačka &  
Štípací kleště

kleště na kabely & Čistící kartáč &  
metr svinovací M3 šrouby

## Aplikační projekt

### 3D světelné písmo

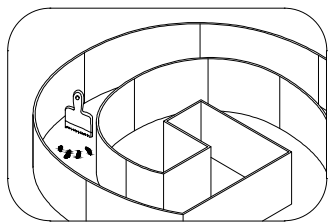
Rozměry				Data pro modul			
Šířka písmene A (mm)	Hloubka H (mm)	Rozměry LxW (mm)	Plocha (m <sup>2</sup> )	odsazení řad (mm)	Celkem počet (ks)	Instalační hustota (ks/m <sup>2</sup> )	Osvětlení na povrchu (lux)
110	100	885x507	0.45	200	9	20	2800~3300
130	120	1060x665	0.7	230	12	17	2200~2700
152	150	1225x770	0.94	270	16	16	2000~2400
203	200	1650x1125	1.86	300	28	15	1600~2000
253	250	2012x1430	2.88	320	40	14	1500~1800



### Poznámky:

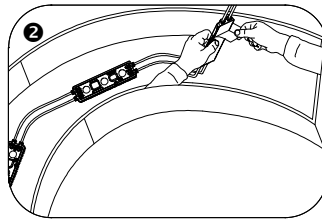
1. Vzorové 3D písmeno s 3.00mm plexisklem s LT 54%
2. Rozměry 3D písmena : 640.0\*750.0mm.
3. Uvedené data jsou pouze orientační.

### Instalace (Neprovádějte pod napětím)

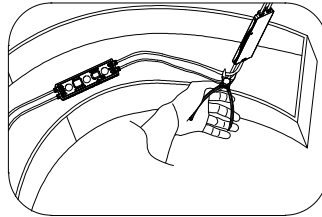


- ◆ očistěte prosím porch před instalací.

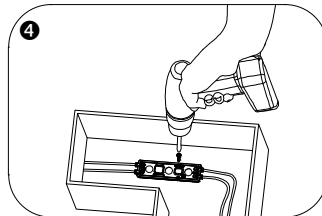
4



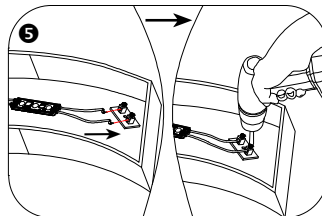
- ◆ odtrhněte krycí fólii 3M pásky na zadní straně modulu a lehce přilepte modul na předem připravené místo na ploše písmene.



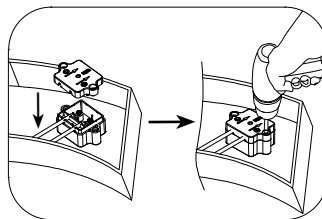
- ◆ Na konci písmene roztrhněte řetěz a odizolujte 5mm vodiče.



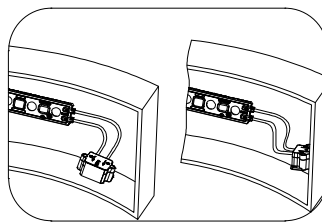
- ◆ Upravte modul do nejlepší pozice, přitiskněte jej k podkladu, tak aby se oboustranná 3M dobře přilepila, následně jej zajistěte šroubem M3 přes připravený otvor v modulu.



- ◆ Vložte konec drátu do svorkovnice koncového konektoru dle šipek, které jsou zobrazeny na PCB svorkovnice. Přitáhněte šrouby svorkovnice.

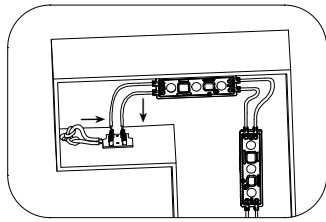


- ◆ Svorkovnici vložte do ochranného PCBA krytu koncového konektoru a kryt sešroubujte



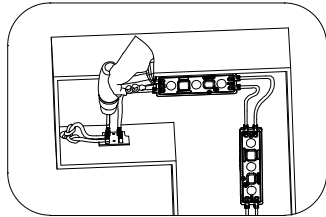
- ◆ Dle aktuální situace:  
-Když je koncový konektor instalován na spodní straně lightboxu, připevněte jej prosím silikonovým 3M lepidlem a zajistěte šroubem.  
-Když je koncový konektor instalován na boční straně lightboxu, připevněte jej prosím silikonovým 3M lepidlem

5

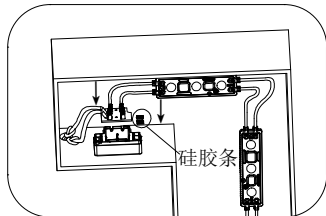


- ◆ Vložte prosím kabely do svorkovnice 3 cestného konektoru dle šipek na PCB zobrazených.

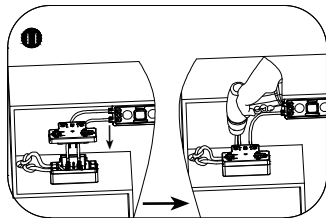
⊘ Je zakázáno provádět tyto operace pod napětím, zkontrolujte, zda-li je napájení odpojeno.



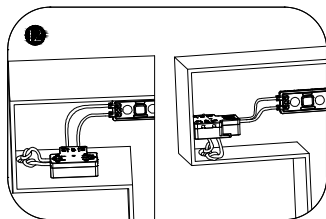
- ◆ Použijte elektrický šroubovák k utažení šroubů na svorkovnici.



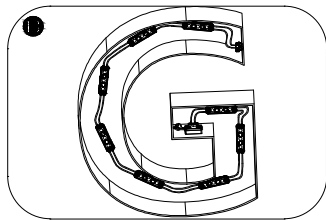
- ◆ Vložte prosím svorkovnici do plastového krytu konektoru, vložte silikonovou lepicí pásku do drážky konektoru.



- ◆ Zavičkejte 3 cestný konektor a zajištěte šrouby.

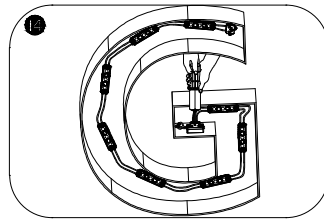


- ◆ Dle aktuální situace:  
-Když je koncový konektor instalován na spodní straně lightboxu, připevněte jej prosím silikonovým 3M lepidlem a zajištěte šroubem.  
-Když je koncový konektor instalován na boční straně lightboxu, připevněte jej prosím silikonovým 3M lepidlem



- ◆ Připevněte prosím 3D písmeno na finální povrch
- ⚠ Dle situace a umístění písmene, můžou být koncové a 3 cestné konektory vyplněny silikonovým lepidlem.  
Po 4 hodinách, kdy silikonové lepidlo vytvrdne, je možno umístit písmeno na finální povrch určený pro instalaci

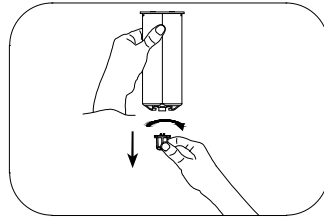
6 pro instalaci



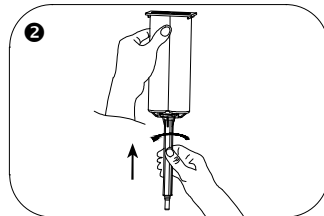
- ◆ Vložte trysku injekční stříkačky do díry v konektoru a vstříkněte do něj silikonové lepidlo. Zkontrolujte zapojení kabeláže a všech konektorů před uvedením do provozu. Silikonové lepidlo zatuhne během 4 hodin.

⚠ doba zpracovatelnosti silikonového lepidla je 30 minut. Je potřeba silikon injektovat do konektorů pomalu, tak aby se plně a jednotně zalily všechny součástky a komponenty. Pokud vstříknete silikon příliš rychle, dojde ke vzniku vzduchových bublin.

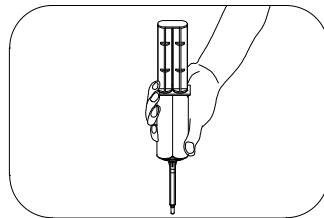
### 3. příprava AB aplikátoru lepidla



- ◆ Uzávěr AB aplikátoru lepidla je otočen o 90° proti směru hodinových ručiček. Po otočení jej vytáhněte směrem dolů.

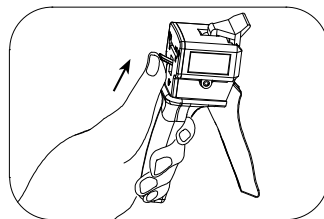


- ◆ Vložte mixér do AB stříkačky a pootočte o 90° stupňů po směru hodinových ručiček.

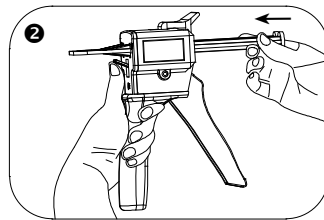


- ◆ Vložte tlačidlo do těla AB stříkačky, následně můžete zařít stříkačku používat.

### 4. Příprava výtlačné pistole



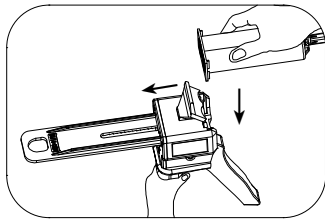
- ◆ Stlačte blokovací kolík směrem nahoru



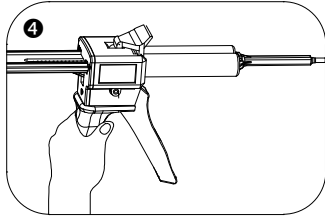
- ◆ Držte blokovací kolík stlačený a vložte až na doraz tlačidlo směrem zepředu do těla výtlačné pistole.

⚠ Ozubení tlačidla by mělo být směrem dolů.

7



- ◆ Zvedněte sponu výtlačné pistole nahoru a vložte AB stříkačku do drážky v čele pistole. Zasuňte ji do drážky až na doraz.



- ◆ Můžete začít používat výtlačnou pistoli.

## ⊘ Je zakázáno:

- ◆ Je zakázáno moduly jakkoliv rozebírat a upravovat, mohlo by dojít k úrazu elektrickým proudem a ohrožení na životech a majetku.
- ◆ Je zakázáno vkládat moduly do vody, jsou určeny pro použití v boxech s minimálním krytím IP43
- ◆ Je zakázáno s moduly manipulovat pod napětím. Instalace musí být prováděna s kompletně vypnutou fází.
- ◆ Je zakázáno na konci řetězce spojovat (zkratovat) fázový (hnědý) vodič s pracovním (bílý)
- ◆ Je zakázáno překračovat maximální množství modulů v řetězce, může dojít k poškození produktu.

## ⚠ Varování

- ◆ Hnědý vodič je fázový (L), bílý je pracovní (N).
- ◆ Prpojovací kabel 3 cestného konektoru je standardní vodič s průřezem 2,5mm<sup>2</sup>, s tímto kabelem je možno připojit až 10ks 3 cestných konektorů.
- ◆ Pokud je poškozena vrchní izolace kabeláže, je třeba ji opravit vodotěsnou smršťovací bužírkou či modul s poškozeným místem vyměnit, tak aby bylo vše dobře zaizolováno.

## ⚠ Poznámky

- ◆ rozsah vstupního napětí AC: AC200V-264V 50/60Hz
- ◆ LED moduly jsou primárně určeny do boxů a 3D písmen s krytím minimálně IP43. Jiné použití je možné pouze za odborného posouzení kvalifikovanou osobou.
- ◆ Jakmile je řetězec modulů rozřazen, je třeba použít 3 cestné konektory, případně koncové konektory pro izolaci vodičů. jinak může dojít k úrazu elektrickým proudem.
- ◆ Oboustranná páska na LED modulu slouží pouze jako pomůcka k instalaci modulu na určenou pozici. Moduly je třeba zafixovat šroubem M3 či pojistit speciálním lepidlem.
- ◆ Informace v manuálu jsou založeny na vzorkovém testování modulů. informace k aktuálním modulům se mohou lišit. Informace z reálného testování mají přednost.

## Běžné problémy a řešení

Problém	Možná příčina	Řešení
Všechny LED nesvítí	Zdroj napětí není v provozu přípojný vodič AC není připojen	Zkontrolujte přívodní kabel a rozvadeč.
Některé moduly nesvítí	Výstupní kabel 3 cestného konektoru není správně připojen Zkrat zapříčinil spálení pojistky na modulu	Najeděte špatně připojený vodič a opravte připojení ke konektoru Vyměňte vadné moduly
LED blikají	3 cestný konektor není správně připojen	Najeděte špatně připojený vodič a opravte připojení ke konektoru

## Prohlášení o záruce

- ◆ **Záruka: 4 roky**
- ◆ Záruka zaniká v případě, že nebude postupováno dle manuálu a instalace nebude provedena způsobem osobou.
- ◆ Záruka zaniká pokud instalace provedena správně a dojde ke zkratu na vedení.
- ◆ Nákresy v manuálu jsou pouze orientační, skutečný produkt se může lišit.